

Marielyst Feriepark

Marielyst

34 stk. 2- plans boliger á 95,1 m²

Inkl. 2,3 m² redskabsrum



Projektudvikler:

Projektselskabet ApS

Holmsøvej 34

9690 Fjerritslev

Tlf.: 88 70 57 60

Mail: info@projektselskab.dk

www.projektselskab.dk

Situationsplan



Facadetegning

TYPE A, B & C



Facade mod Syd



Facade mod Nord

Facadetegning

TYPE A, B & C



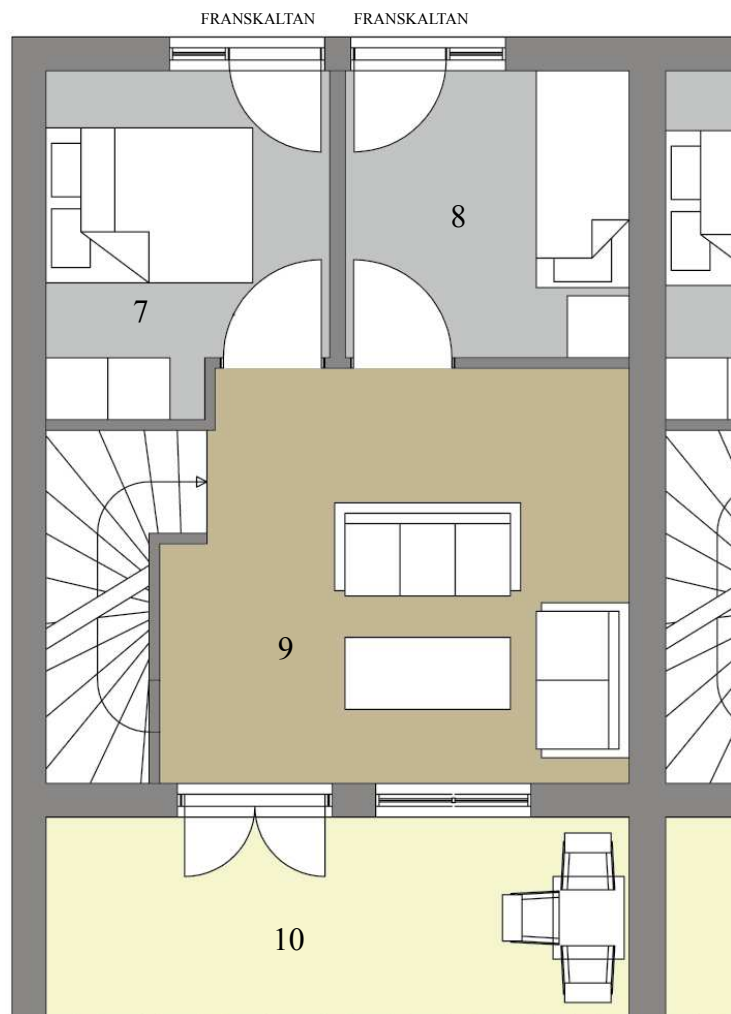
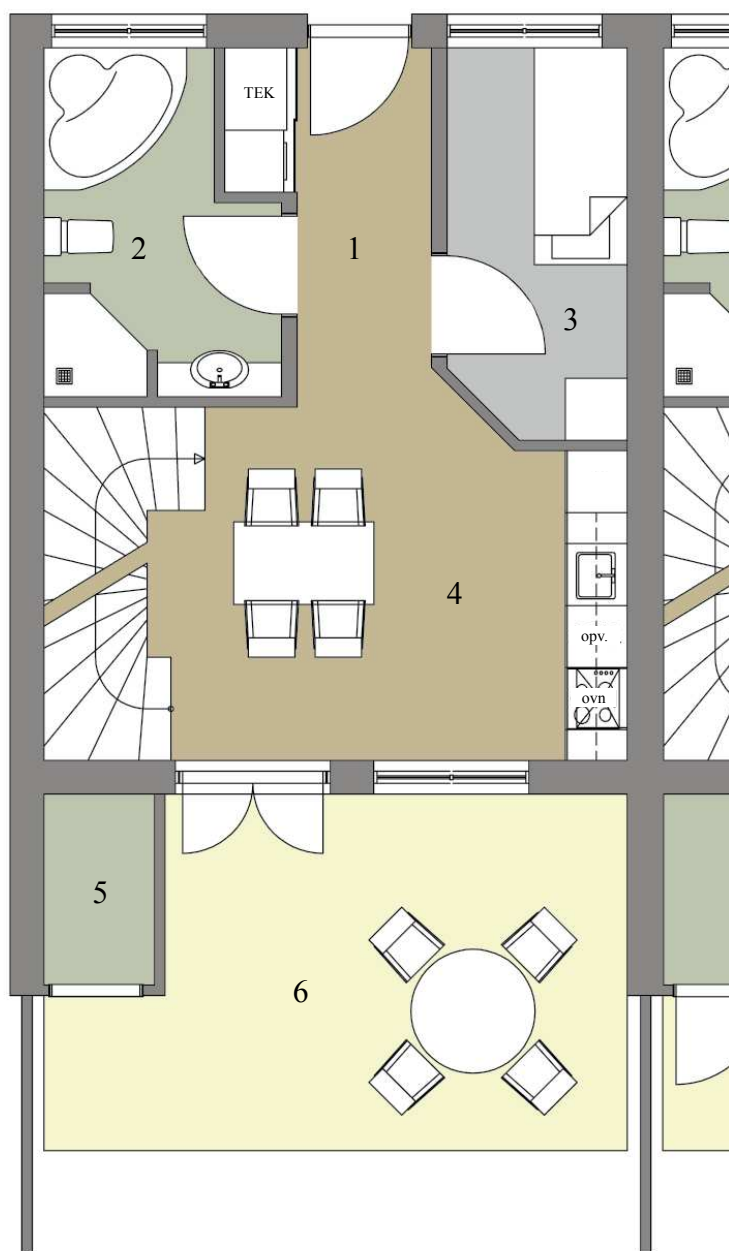
Facade mod Øst



Facade mod Vest

Plantegning

TYPE A



BRUTTO AREAL 95,1 m²

NETTO AREAL:

1.ENTRE	5,6 m ²
2.BADEVÆRELSE	6,7 m ²
3.VÆRELSE	6,1 m ²
4.KØKKEN/ALRUM	18,7 m ²
5.REDSKABSRUM	2,3 m ²
6.TERRASSE	17,2 m ²
7.SOVEVÆRELSE	8,6 m ²
8.VÆRELSE	7,6 m ²
9.STUE	17,4 m ²
10.ALTAN	11,0 m ²

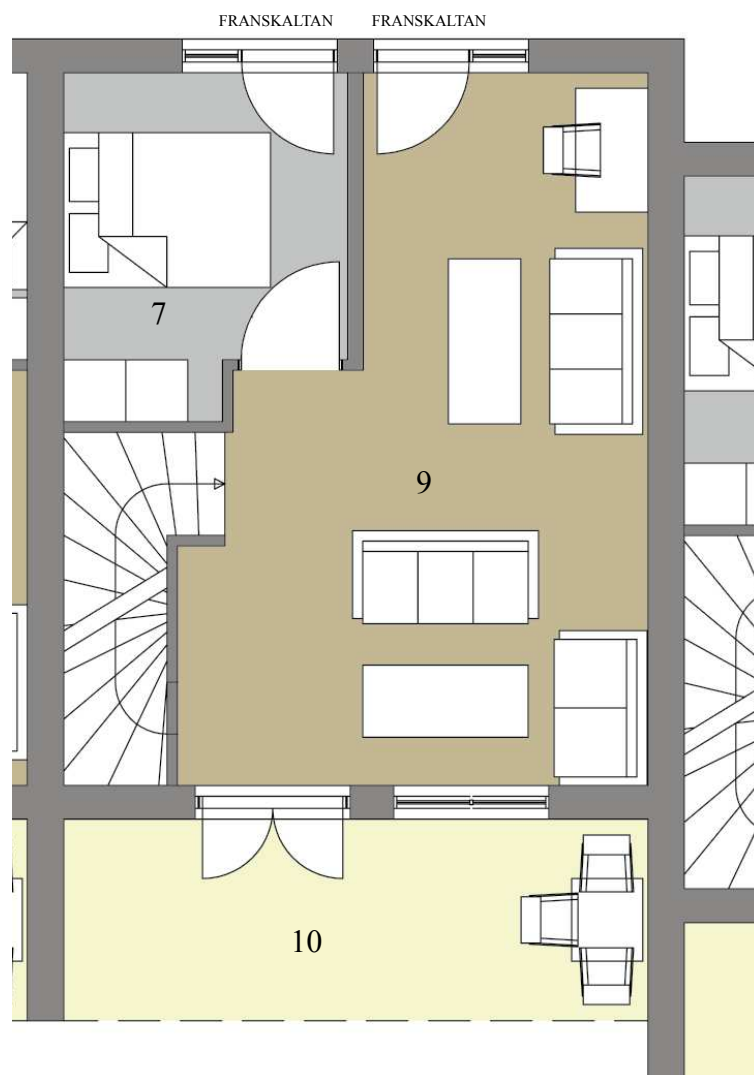
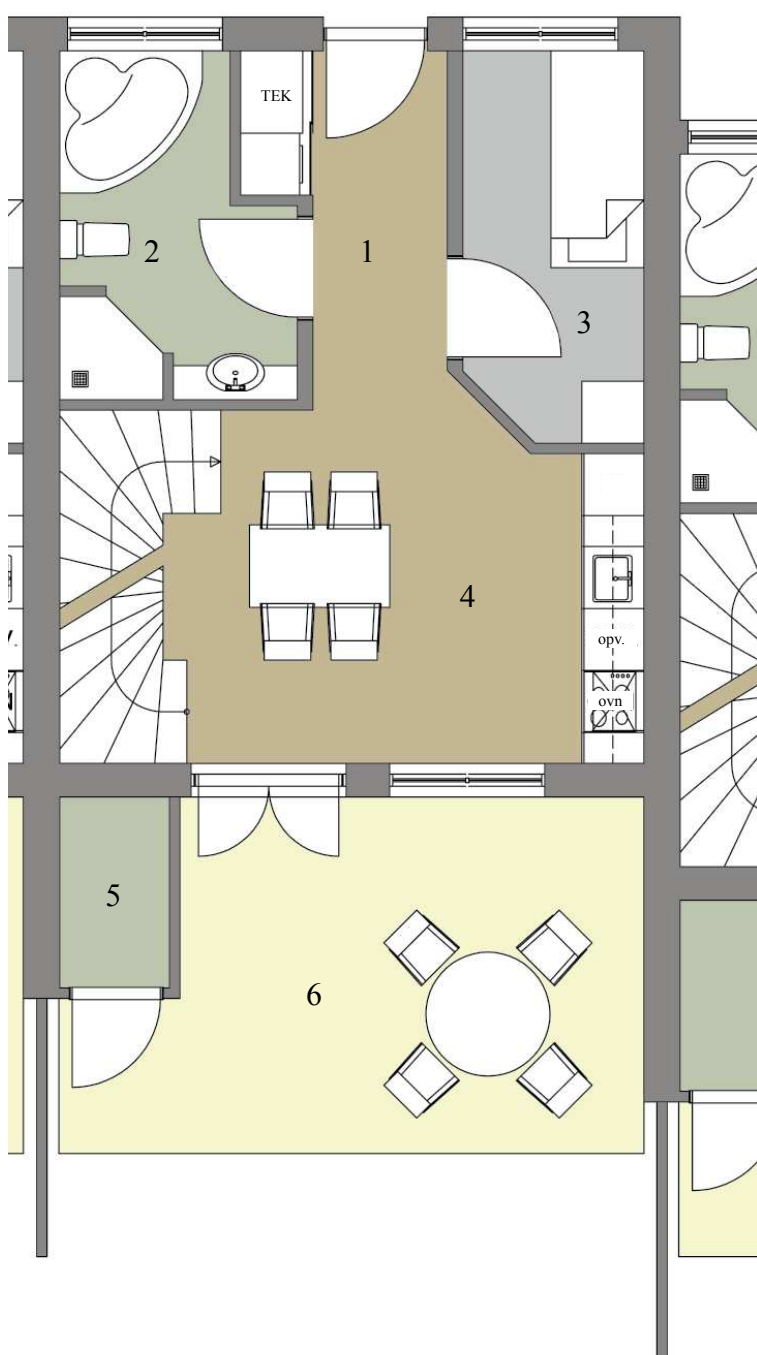
Visualisering



Køkken/alrum type C

Plantegning

TYPE B



BRUTTO AREAL 95,1 m²

NETTO AREAL:

1.ENTRE	5,6 m ²
2.BADEVÆRELSE	6,7 m ²
3.VÆRELSE	6,1 m ²
4.KØKKEN/ALRUM	18,7 m ²
5.REDSKABSRUM	2,3 m ²
6.TERRASSE	17,2 m ²
7.SOVEVÆRELSE	8,6 m ²
9.STUE	25,4 m ²
10.ALTAN	11,0 m ²

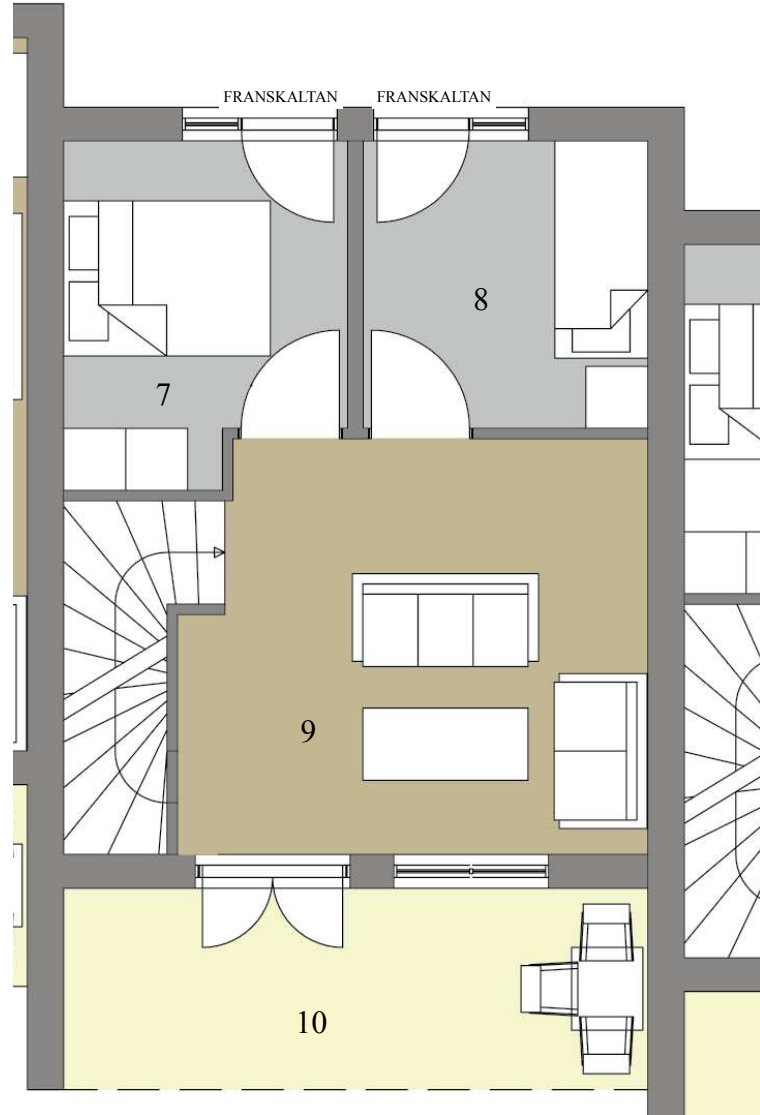
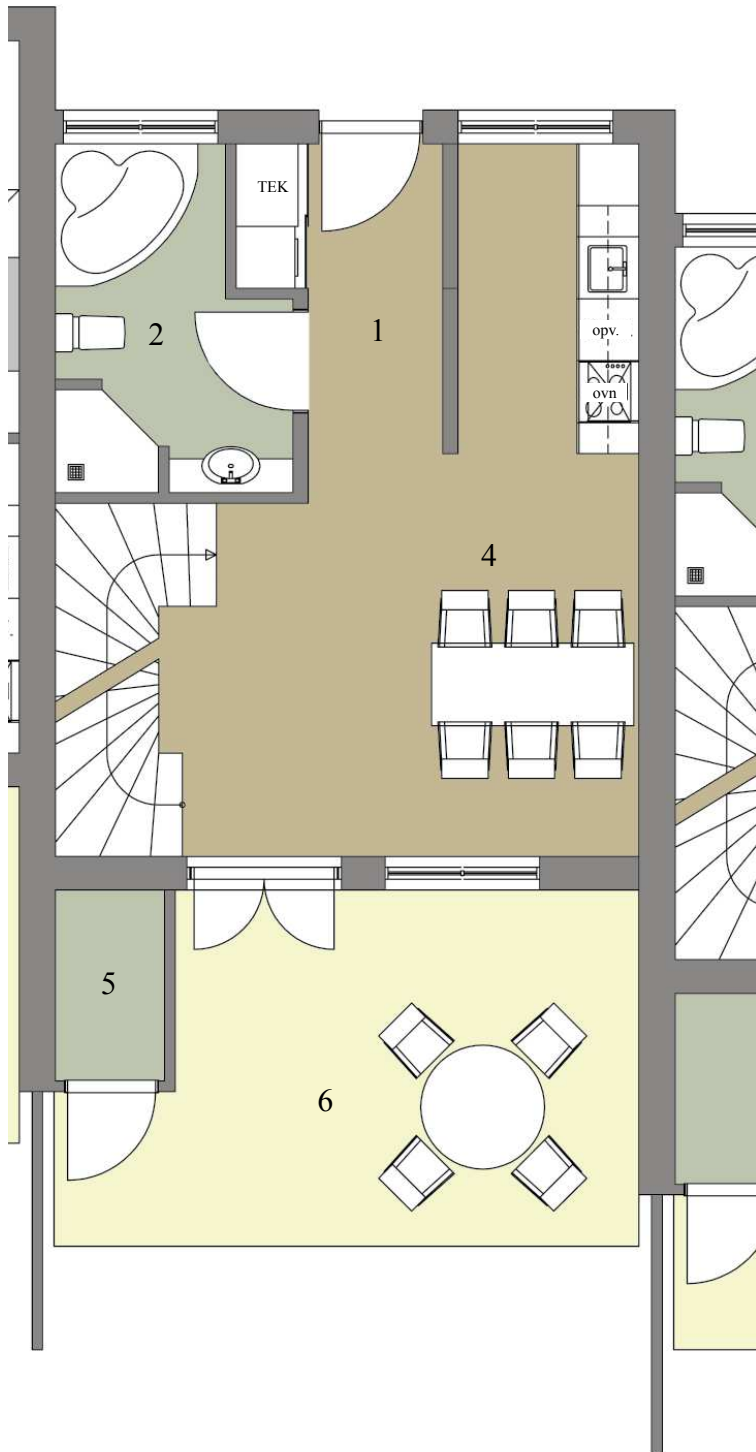
Visualisering



Badeværelse type C

Plantegning

TYPE C



BRUTTO AREAL 95,1 m²

NETTO AREAL:

1.ENTRE	4,9 m ²
2.BADEVÆRELSE	6,7 m ²
4.KØKKEN/ALRUM	26,1 m ²
5.REDSKABSRUM	2,3 m ²
6.TERRASSE	17,2 m ²
7.SOVEVÆRELSE	8,6 m ²
8.VÆRELSE	7,6 m ²
9.STUE	17,4 m ²
10.ALTAN	11,0 m ²

Visualisering



Stue type C

Arealoversigt

Bolig nr.	Type	Bruto m ²	Skur m ²	Salg m ²
ETAPE I	A, B el. C	92,8	2,3	95,1
A1	A, B el. C	92,8	2,3	95,1
A2	A, B el. C	92,8	2,3	95,1
A3	A, B el. C	92,8	2,3	95,1
A4	A, B el. C	92,8	2,3	95,1
A5	A, B el. C	92,8	2,3	95,1
A6	A, B el. C	92,8	2,3	95,1
A7	A, B el. C	92,8	2,3	95,1
C15	A, B el. C	92,8	2,3	95,1
C16	A, B el. C	92,8	2,3	95,1
C17	A, B el. C	92,8	2,3	95,1
C18	A, B el. C	92,8	2,3	95,1
C19	A, B el. C	92,8	2,3	95,1
C20	A, B el. C	92,8	2,3	95,1
E26	A, B el. C	92,8	2,3	95,1
E27	A, B el. C	92,8	2,3	95,1
E28	A, B el. C	92,8	2,3	95,1
E29	A, B el. C	92,8	2,3	95,1
E30	A, B el. C	92,8	2,3	95,1
E31	A, B el. C	92,8	2,3	95,1
E32	A, B el. C	92,8	2,3	95,1
E33	A, B el. C	92,8	2,3	95,1
E34	A, B el. C	92,8	2,3	95,1
ETAPE II				
B8	A, B el. C	92,8	2,3	95,1
B9	A, B el. C	92,8	2,3	95,1
B10	A, B el. C	92,8	2,3	95,1
B11	A, B el. C	92,8	2,3	95,1
B12	A, B el. C	92,8	2,3	95,1
B13	A, B el. C	92,8	2,3	95,1
B14	A, B el. C	92,8	2,3	95,1
D21	A, B el. C	92,8	2,3	95,1
D22	A, B el. C	92,8	2,3	95,1
D23	A, B el. C	92,8	2,3	95,1
D24	A, B el. C	92,8	2,3	95,1
D25	A, B el. C	92,8	2,3	95,1

Materialebeskrivelse

Fjerritslev 08.05.2007

Kortfattet beskrivelse af konstruktioner, materialer og udstyr for nøglefærdigt byggeri beliggende Stovby Ringvej, Marielyst. Boligerne udføres handicapvenlige ved, at stier udføres med niveaufri adgang til entredør.

Projekt:

Boliger på hver 95,1 m² bolig inkl. 2,3 m² redskabsrum. Udføres med sort betontagsten, sort malede brædder i trykimprægneret træ, og hvide træ/alu - vinduer.

Garanti:

Byggeriet afleveres med Nyhusforeningens, byggetryghedsforsikring tegnet i Top Danmark.

Projekt:

34 stk. boliger på hver 95,1 m² bolig inkl. 2,3 m² redskabsrum. Boligerne udføres med sorte betontagsten, sort malede brædder i trykimprægneret træ, og hvide træ/alu-vinduer som giver et minimum af vedligeholdelse i mange år fremover.

Garanti:

Byggeriet afleveres med byggetryghedsforsikring tegnet i Top Danmark, som dækker kr. 900.000 pr. bolig.

Forbehold:

Der forbeholdes ret til at foretage ændringer i konstruktioner og materialevalg m.v. indtil byggeriet igangsættes og byggetilladelse er opnået. Køber vil have mulighed for selv at være medbestemmende af indvendige materialevalg ved anviste leverandører, og dermed også have mulighed for evt. at vælge andre materialer/behandlinger mod regulering af pris.

Efter beboerforeningens stiftelse vil der blive fremsendt detaljeret materialeoversigt samt håndværker- og leverandørfortegnelse, med henblik på aftale om egne individuelle ønsker.

Pos. 01 Fællesgrundarealer:

Vejanlæg og parkeringspladser udføres som SF Stenbelægning. Stier udføres som erregårdsstensbelægning. Stiarealer m.m. udføres handicapvenlig, alt udføres på anerkendte underlag.

Der plantes opstammede løvfældende træer iht. situationsplan. Ligeledes tilplantes eventuelle skråninger, som bliver i forbindelse med terrænforskydninger iht.

situationsplan med Cotoneaster, grund grubes og fællesarealer tilsås med græs. Bolighaver anlægges som pos. 6.

Pos. 05 Udvendig kloak:

Der udføres et komplet kloakeringsanlæg på ejendommen inkl. afvanding af tag- og belægningsarealerne. Regn- og spildevandsledninger tilkobles det offentlige kloakanlæg.

Pos. 06 Terrænarbejdet:

Der nedlægges Herregårdssten, som terrasse ved hver bolig iht. tegningsmateriale. Grund indenfor boligens eget område afleveres grovplaneret.

Pos. 2 Fundament:

Fundament udføres til bæredygtig grund, hvoraf 20 cm. er over terræn og minimum 0,9 m under fremtidig terræn.

Pos. 3 Gulve:

120 mm beton ilagt rionet.
300 mm isolering med polystyren.
Sandfyld i fornøden højde, samt fjernelse af muldlag.

Pos. 4 Indvendig kloak:

Der udføres indvendige afløb fra alle de angivne sanitære genstande og gulvafløb i vådrum. Alt føres 0,5 m udenfor sokkel og tilsluttes her den udvendige kloak.

Pos. 10 Ydervæg:

Ydermur udføres med udv. beklædning i 22 x 125 mm sort malede brædder i trykimprægneret træ
Vindtæt pap.
45 x 245 mm stolpekonstruktion.
245 mm mineraluld. Dampspærre
45 mm rigler med 45 mm isolering.
13 mm gips

Pos. 11 Klinker:

Der udføres klinkegulve i hele stueetagen med klinker til kr. 200 pr. m² inkl. moms. Klinker nedlægges parallelt med vægge.
Køber kan vælge mellem flere alternative typer af klinker.

Pos. 12 Fliser:

Der monteres fliser fra gulv til loft i bad, samt over køkkenbord. Til kr. 200 pr. m² inkl. moms.
Køber kan vælge mellem flere alternative typer af vægfliser.

Pos. 21 Skillevægge:

2 lag 13 mm gips
45 x 70 mm stolpekonstruktion.
70 mm mineraluld, dog fibergips på vægge i badeværelse.

25. SPA-anlæg:

2 personers hjørne spa-anlæg med færdig frontpanel inkl. afløb.
Spa-anlægget leveres med både luft og vandmassage og 6 KW varme.

Pos. 31 Tagkonstruktion:

Sorte betontagsten profil som tegl. A-spær fra fabrik iht. norm, taglægter, undertag. Gangbro.

Pos. 32 Etageadskillelse til 1. sal:

45 x 220 m bjælke med 100 mm isolering.
13 mm gips kort plank.
Dog i bad vandfaste gulvplader med pålagt vinyl.

Pos. 32 Etageadskillelse til 1. sal:

45 x 220 m bjælke med 100 mm isolering.
13 mm gips kort plank.
Dog i bad vandfaste gulvplader med pålagt vinyl.

Pos. 35 Skillevægge 1. sal:

Skillevægge 1. sal udføres af 70 mm skelet, 70 mm isolering, 1 lag gipsplader, dog fibergips i bad.

Pos. 36. Loftskonstruktion:

Mineraluld iht. gældende bygningsreglement. Dampspærre fastholdt med 25 x 50 mm liste. 16 x 120 mm rustiklofter med skyggeliste, ludbehandlet fra fabrik.

Pos. 37 Loft 1. sal:

Mineraluld iht. gældende bygningsreglement, dampspærre, 16 x 120 mm rustik på lofter inkl. skyggeliste ludbehandlet fra fabrik.

Pos. 39 Redskabsrum:

Til hver bolig opstilles redskabsrum som udføres i træ og med tagpap tag.
For hver boligenhed opsættes postkasse, som påsættes husnr.
Ligeledes opstilles fælles minicontainere afdækket med træhegn.

Pos. 40 Døre og vinduer:

Døre og vinduer udføres i træ/alu og med 2-lags lavenergiglas.
Indvendige døre leveres, som hvidmalede celledørplader, med karme i fyr.
Vinduesbundstykker udføres i hvidt laminat.

Pos. 42 Trappe:

Indvendige trapper udføres i fyr, ludbehandlet fra fabrik.

Pos. 45 Inventar:

Elementer leveres fra HTH i omfang som vist på tegninger.
Lågefronter i køkken/bad/evt. bryggers og teknikskab udføres i model Glat Hvid, øvrige lågefronter i model 300 hvid decor.
Bordplader udføres i køkken og evt. bryggers, som 30 mm laminat som HTH 550 med aluforkant og underlimet vask i køkken, som model Blanco Dana – 1.
Der leveres halogenspots under overskabe i køkken. Til bad leveres helstøbt hvid vaskebordplade i kunstmarmor, spejl, samt 2 spejllamper type Verona.

Mod regulering af pris kan der valgfrit købes alternative HTH-modeller.

Pos. 49 Gulvbelægning:

Køber kan vælge mellem flere alternative typer af gulvbelægningsmoduler mod regulering af pris.

Pos. 49a Gulvbelægning 1. sal:

Gulvbrædder er 20 x 135 mm ludbehandlet fyr.

Pos. 50 EI-Installation:

Komplet el-installation med såvel 240 v som 400 v indlagt fra offentligt net iht. stærkstrøms-regulativet.
Installationen omfatter stik og lampeudtag. Der laves udvendig stik ved terrasse.
Der udføres tomrør for telefonstik og TV-antennestik i opholdsstue.
Der udføres tomrør for 1 telefon- antenne- og bredbåndsstik i alle opholdsrum.

Der etableres kabling i terræn for antenne og fiberbredbånd via lysleder (hvis det findes i området)
Købers første stik af ovennævnte placeres i teknikskab.
Der monteres komplet ringklokke.
Der monteres Røgdetektor iht. gældende regler.
Der monteres indvendig målerkasse, gruppeafbryder samt

HPFI- fejlstrømsrelæ.

Der udføres installation for alle hårde hvidevarer som er nævnt under punkt 51, samt installation til kondensstørretumbler og vaskemaskine.

Der leveres og monteres følgende belysning (se www.erhvervsbelysning.dk):

Badeværelses- og bryggersloft

- model HORN Milano loftplafond, E27 60 W børstet stål/opal
Lamper i køkkenloft

- Halogen sæt Silver 2 x 20 W. varenummer 24497100
Redskabsrum

- model HORN Forwall udelygte, E27 40W hvid/opal

Udvendig ved indgangsdør

- model HORN Filur udelygte, monteret med en DULUX EL
E27 15 W energisparepære

Udvendig belysning ved intern vej og parkering, samt ved indgang tilkobles fællesur, som oplysning af indgangsstier og fællesarealer. Såfremt der er Parklamper leveres og monteres de som Albertslund mini parklygte på 2,9 meter mast, PL-T 42W kompaktør.

Pos. 51. Hvidevarer:

Hvidevarer leveres af hvidevareleverandøren og monteres/tilsluttes af elektriker

- Fritstående komfur Siemens – HL 423200S, hvid

- køle/fryseskab Siemens – KG33VX10, antiBacteria

- Udtræksemhætte Siemens – LI16030SD, sølvmetallic

Andre typer kan leveres mod merpris.

Pos. 60 Varmeanlæg:

El opvarmning.

Der etableres gulvvarme med separat føler i hver rum i stueetagen.

Pos. 60a Varmeanlæg 1. sal:

El radiator varme.

Pos. 61 Vand og Sanitet:

Der etableres tilslutning til offentligt vandforsyningsnet efter gældende normer og regler.

Der leveres og monteres følgende sanitet:

- Ifø vandbesparende sanitetskloset.

- Vaske i køkken og bad leveres af Inventar leverandør, men monteres og tilkobles af VVS.

- Blandingsbatteri til håndvask i bad, som Damixa Projekt i

krom.

- Blandingsbatteri til køkken, som Damixa Projekt i krom

- Termostatisk blandingsbatteri i bruseniche som Damixa TMC i krom til bruser.

- Installation til vaske- og opvaskemaskine.

- Badeværelsestilbehør så som toiletpapirholder, kroge m.m.

Vandvarmer udføres, som 160 L. varmtvandsbeholder.

Udvendig frostfri vandhane ved hver bolig ud for teknikskab.

Pos. 62 Blikarbejde:

Tagrender og tagnedløb i zink.

Pos. 70 Malerarbejde:

Udvendigt træværk behandles 2 gange med træbeskyttelse i sortfarve, stern og udhæng behandles 2 gange med træbeskyttelse i hvidfarve.

Indvendigt træværk, som ikke er leveret fabriksmalet, behandles for knastudslag, og gives 2 gange hvid maling, som glans 20.

På indvendige vægge, hvor der ikke er monteret fliser og skabe, opsættes rutex, som malerbehandles i lyse farver, en farve pr. rum.

Visualisering & salg



Havefacade

*** Alle viste visualiseringer i brochuren er vejledende. ***